

Colorvents is een productgroep van doorvoersystemen in het model en kleur van de dakpannen, voor **projectmatige toepassingen**.

Voor vele dakpannen kunnen wij dakdoorvoeren leveren. Elke order wordt speciaal op model en kleur geproduceerd.

Hierbij kunt u denken aan: mechanische ventilatie, rioolbeluchting, CV-doorvoerverpannen, WTW etc.

Vanwege de grote verscheidenheid aan (afmetingen) dakpannen en toepassingen kan het voorkomen dat op de beschikbare matrijzen bepaalde dakdoorvoeren niet geproduceerd kunnen worden. Wij adviseren u om altijd even om contact op te nemen.

MV 160 ISO 15-55°

Het type ISO wordt geleverd met een geïsoleerde pijp met een aansluiting van Ø160 mm. Hierop kan de click-on multi-adapter Ø100-110-125-130-150 mm worden aangesloten. De MV 160 ISO 15-55 is toepasbaar op een dakhelling van 15-55 graden.

Toepassing: mechanische ventilatie, WTW en droogautomaten



[meer info over MV 160 15-55](#)

WTW 160-125 15-45°

Het type WTW 160-125 wordt geleverd met een aansluiting van Ø160 mm. Hierop kan een multiadapter Ø100-110-125-130-150 mm worden aangesloten. De WTW 160-125 is toepasbaar op een dakhelling van 15-45 graden. Deze doorvoer gaat **haaks** door het dakvlak.

Toepassing: WTW, MV, ventilatie en droogautomaten



[meer info over de WTW 160-125](#)

LV 75 en LV 90

Beide doorvoeren hebben een diameter van 110 mm. Dakhellingen: LV 75: 15-90° LV 90: 15-60°

Toepassing: rioolbeluchting en ventilatie



[meer info over de LV75](#)



[meer info over de LV90](#)

Doorvoerpan

Het pandeel van de doorvoerpan heeft een diameter van Ø131 mm. Het verstelbare schaaldeel kan in diverse diameters worden geleverd. De doorvoerpan wordt standaard geleverd voor dakhellingen van 20 tot 45°. Grotere diameters met vaste opstand kunnen projectmatig worden geproduceerd; 1-pans, 2-pans of 4-pans. (e.e.a. afhankelijk van dakpanmodel)

Toepassing: CV-doorvoeren of andere ronde pijpen.



[meer info over doorvoerpannen](#)

Horizontale dakdoorvoer

Bij toepassing van dakpannen als gevelbekleding, of zeer steile daken kan het voorkomen dat bepaalde technische voorzieningen moeten uitmonden in een (nagenoeg) verticaal dakvlak. Voor deze situatie kunnen wij doorvoeren leveren op diameter en dakhelling.

Toepassing: diverse



[meer info over de horizontale dakdoorvoer](#)

Vogelpan

De vogelpan is voorzien van een ovale invliegopening van ca. 30x70 mm. Op verzoek kan de maat van de invliegopening worden aangepast. Toepasbaar op dakhelling 20-65°. Een nestkastje, bestaande uit hardboard met schuimstroken, kan als extra accessoire worden meegeleverd.



[meer info over de vogelpan](#)

Stadsuitloop pan

De stadsuitloop pan dient om water af te voeren van o.a. platte daken die zijn omgeven door een pannendak. De stadsuitloop pan bestaat uit een kunststof pan waarin een sparring voor een rechthoekige of ronde pijp is gemaakt. Deze sparringen worden op maat en de juiste schuine gemaakt. Ook toepasbaar als noodoverstort



[meer info over de stadsuitloop pan](#)

Leidingdoorvoerpan

De leidingdoorvoerpan kan worden gebruikt om bijv. leidingssystemen van zonnecollectoren, waterdicht en netjes, door een dak te voeren.

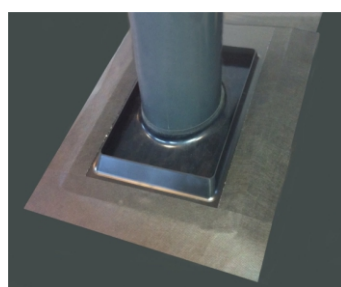


[meer info over de leidingdoorvoerpan](#)

Inbouwmanchet

Voor een water- en luchtdichte aansluiting van dakdoorvoeren zijn universele inbouwmanchetten leverbaar. Aan de buitenzijde wordt deze met tape op de dakfolie geplakt en aan de binnenzijde tegen de beplating geschroefd.

In het EPDM wordt een uitsparing geknipt, die iets kleiner is dan de pijp of slang, hierdoor wordt een luchtdichte afdichting verkregen.



[meer info over de inbouwmanchetten](#)

universele dakdoorvoer

De universele dakdoorvoer kan worden toegepast op nagenoeg elke dakpan. Toepassingen zijn o.a. rioolbeluchting, (mechanische) ventilatie en droogautomaten.

De universele dakdoorvoer is leverbaar in antraciet en rood



[meer info over de universele dakdoorvoer](#)